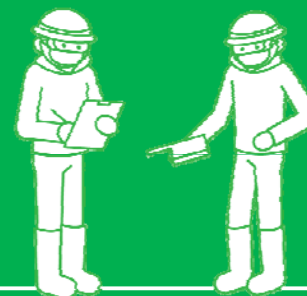


# 除染の進捗状況等及び 今後の取り組みについて

平成28年12月27日 環境省 福島環境再生事務所



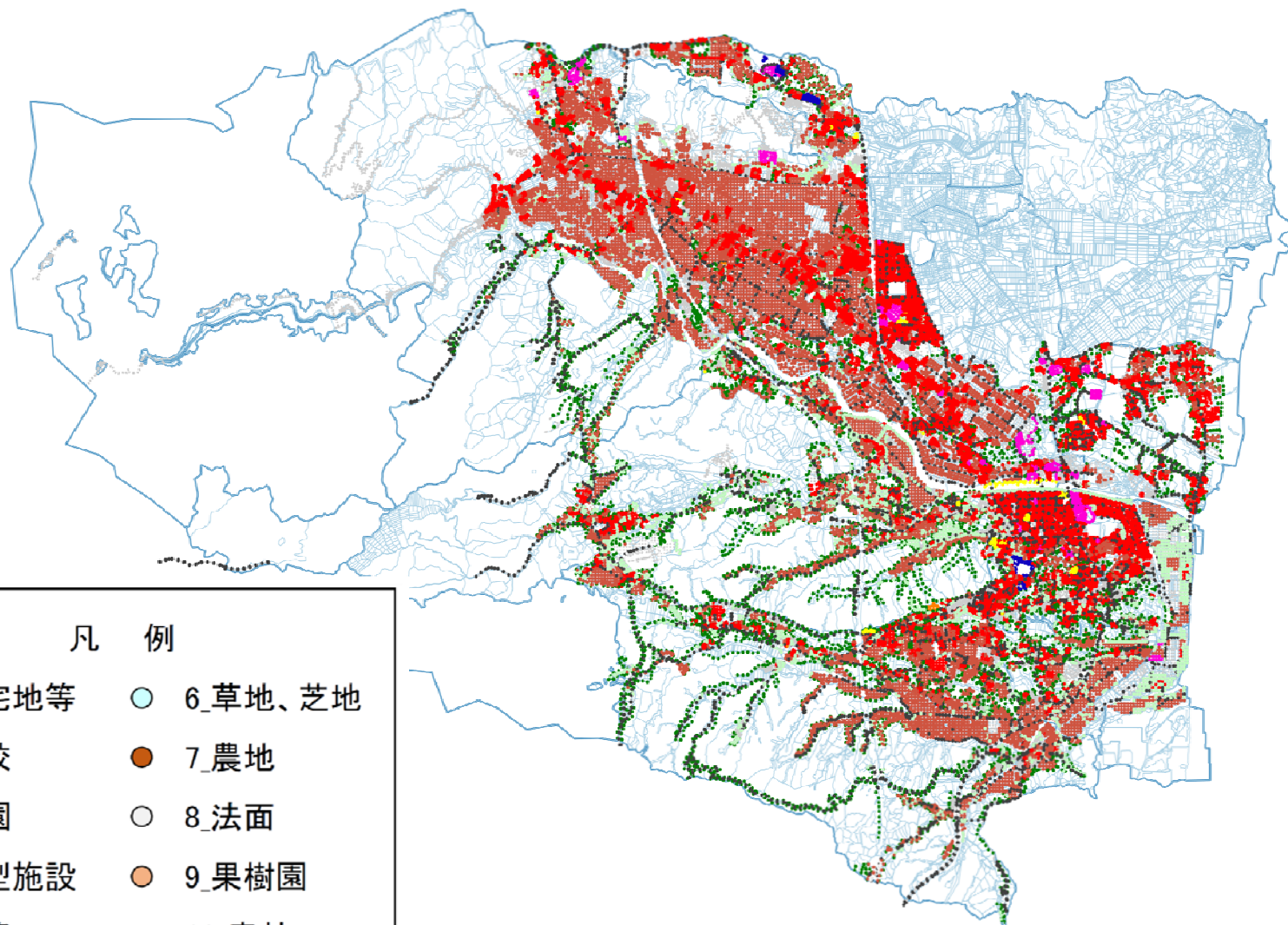
## 今回のご報告内容

- 事後モニタリングの進捗状況及び速報値
- フォローアップ除染の進捗状況及び結果
- 今後の主な取り組み

# 事後モニタリングの進捗状況

1

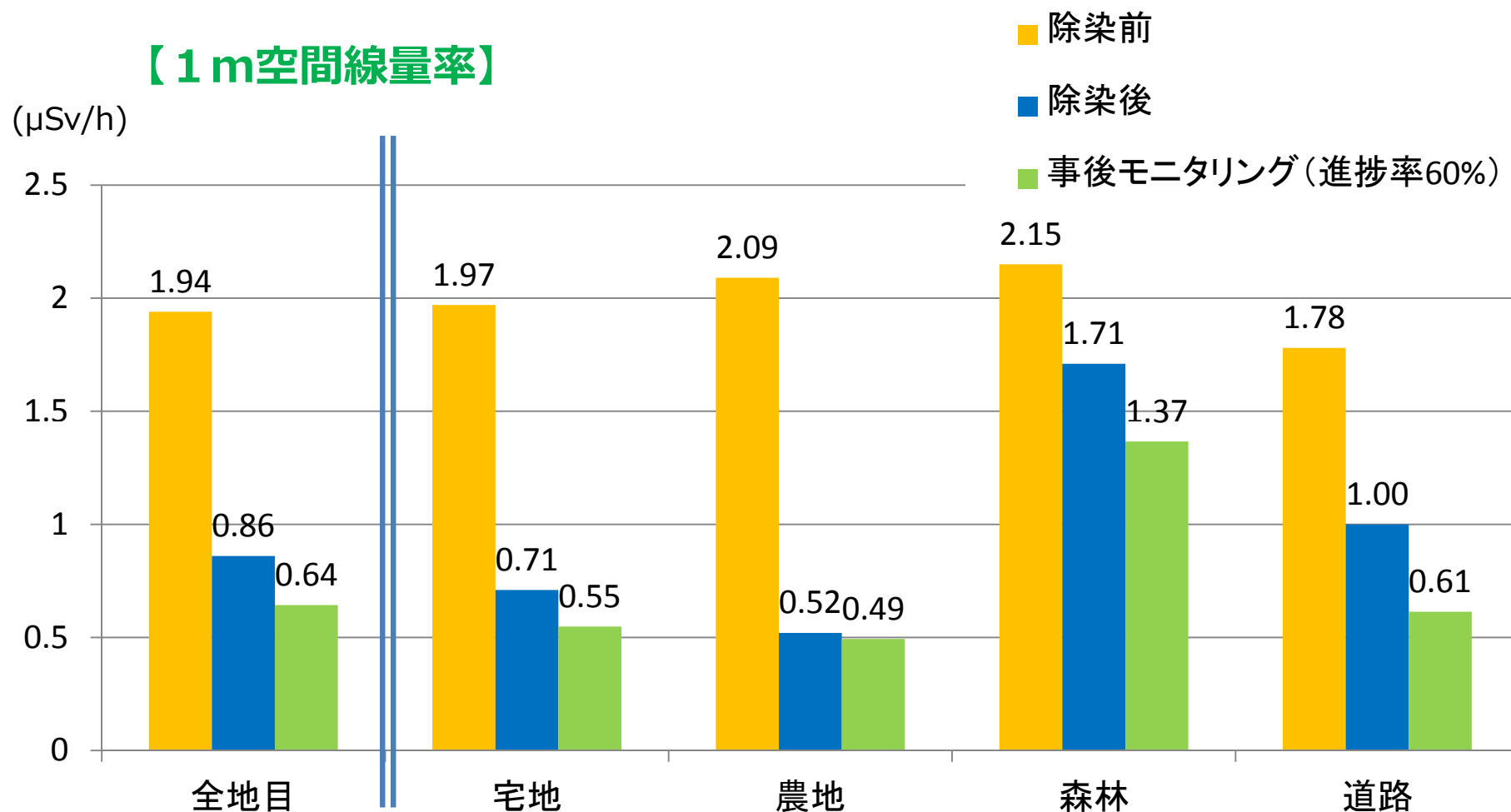
- ・ 11月30日時点の進捗率：71%



## 凡 例

- |          |           |
|----------|-----------|
| ● 1_住宅地等 | ○ 6_草地、芝地 |
| ● 2_学校   | ● 7_農地    |
| ● 3_公園   | ○ 8_法面    |
| ● 4_大型施設 | ● 9_果樹園   |
| ● 5_道路   | ● 10_森林   |

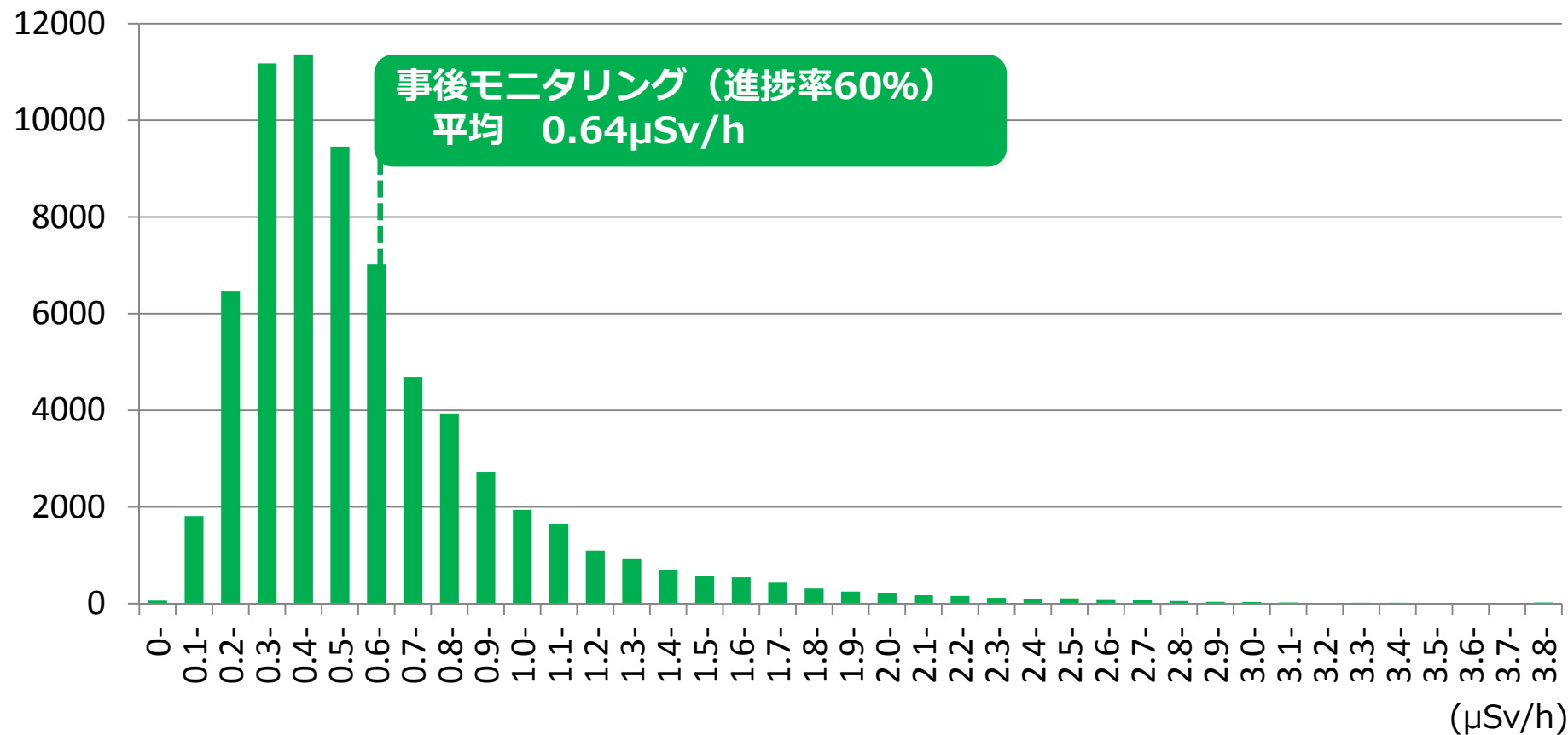
## 11月15日時点データの集計結果 (進捗率60%)



## 11月15日時点データの集計結果 (進捗率60%)

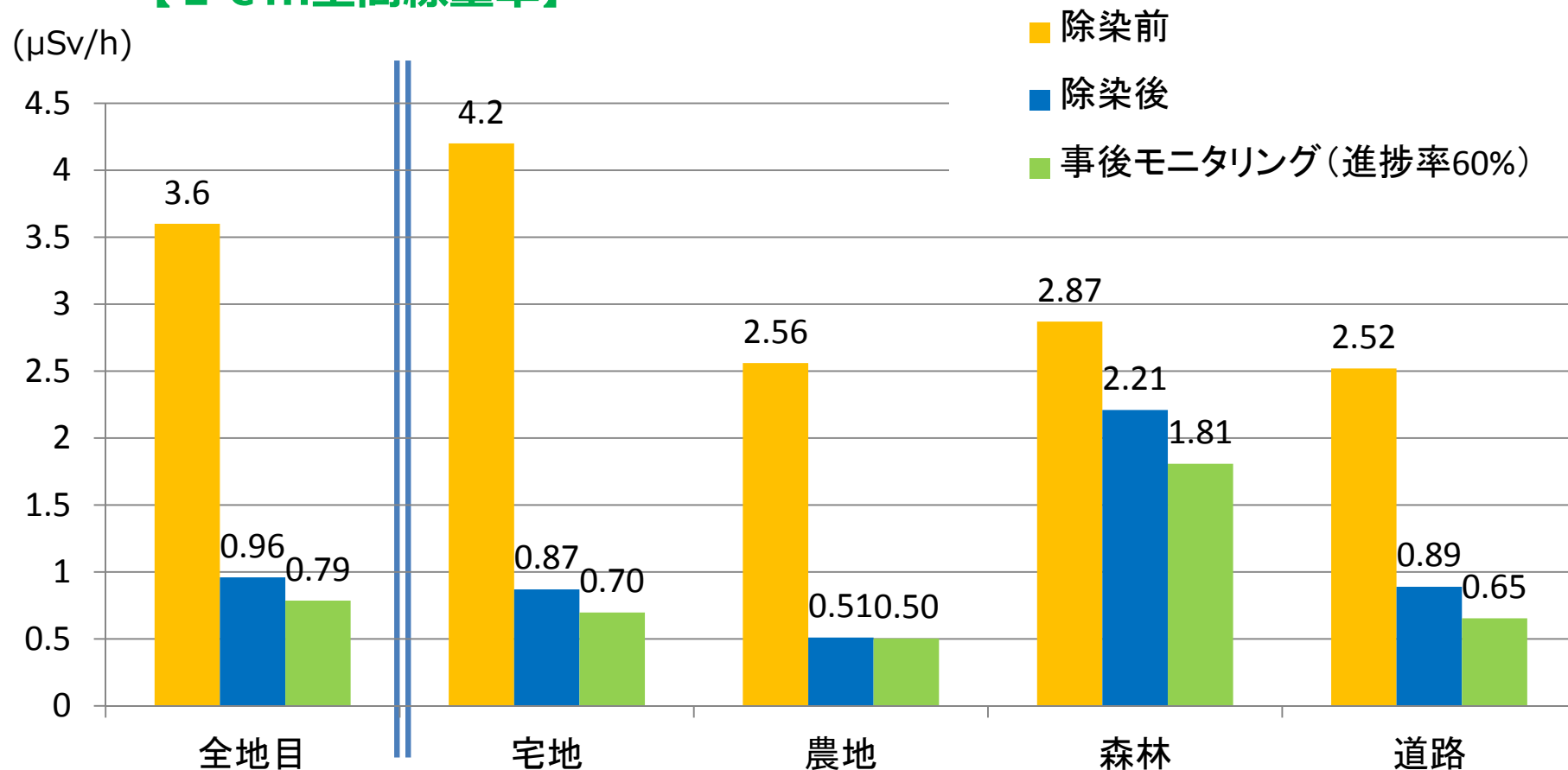
### 【1 m空間線量率】

測定点数



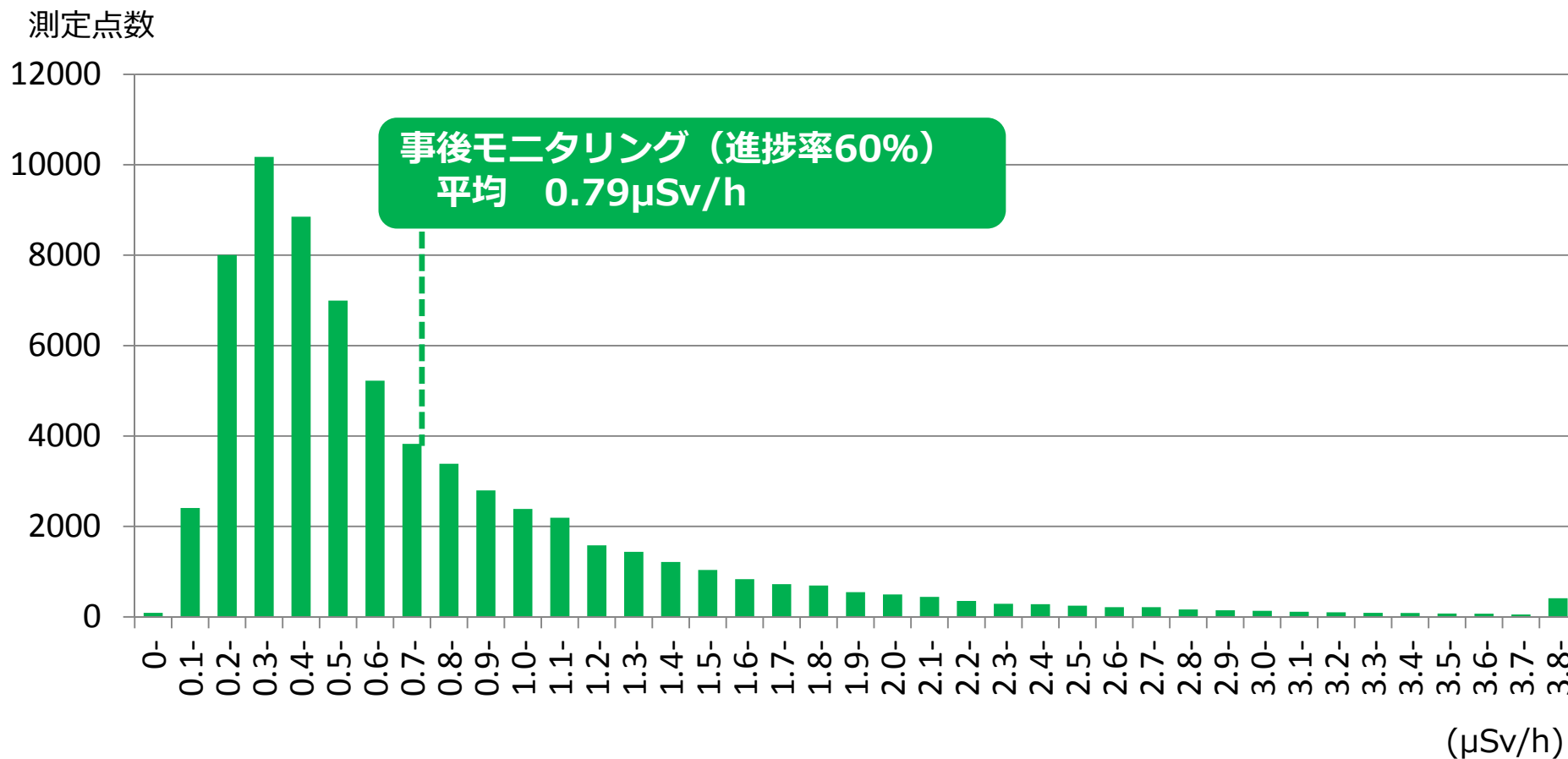
## 11月15日時点データの集計結果 (進捗率60%)

### 【1 cm空間線量率】



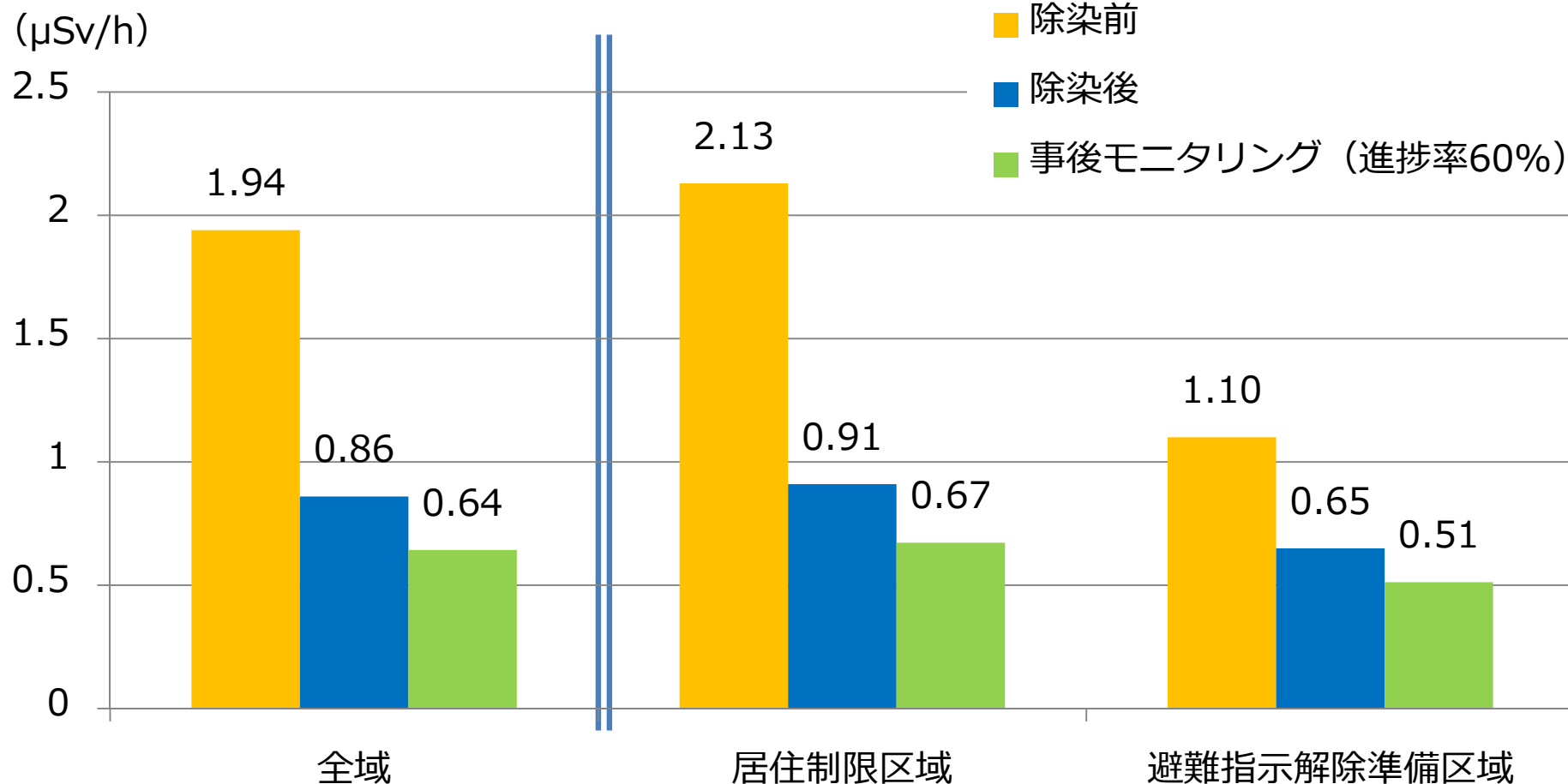
## 11月15日時点データの集計結果 (進捗率60%)

### 【1 cm空間線量率】



## 11月15日時点データの集計結果 (進捗率60%)

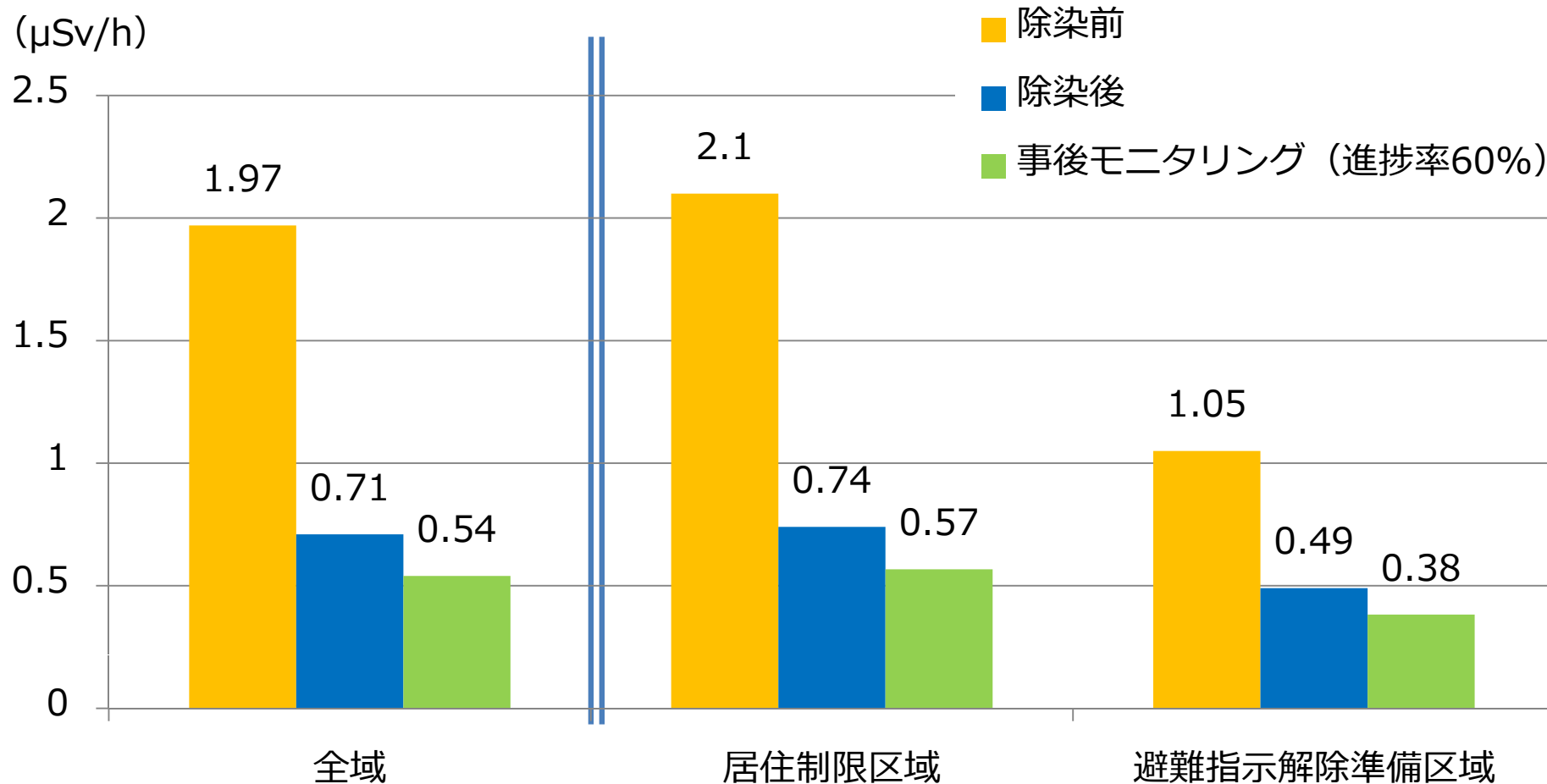
### 【全地目・1m空間線量率】





## 11月15日時点データの集計結果（進捗率60%）

### 【宅地・1m空間線量率】



# フォローアップ除染の進捗状況

8

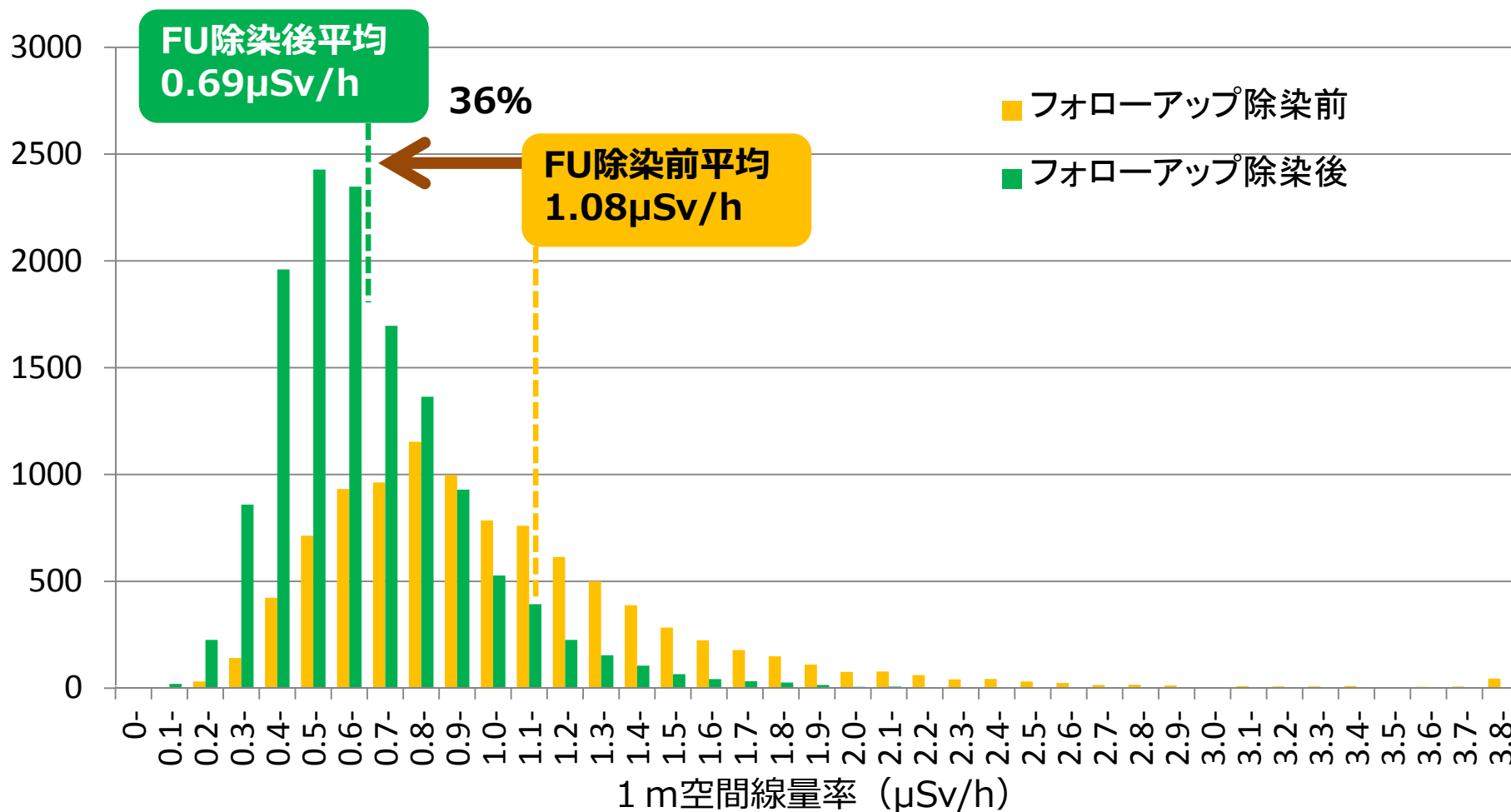
平成28年11月25日時点

対象件数想定	約4,050件
完了件数	3,381件
進捗率	約83%

# フォローアップ除染結果（1m空間線量率）

- 13580測定点（2580画地分）について集計
- 宅地ごと平均ではなく、作業実施箇所ごとの測定地点の測定結果  
（面的除染前後の測定地点と同一地点での測定ではない点に留意）
- 線量低減率 36%

※28年11月17日時点データ

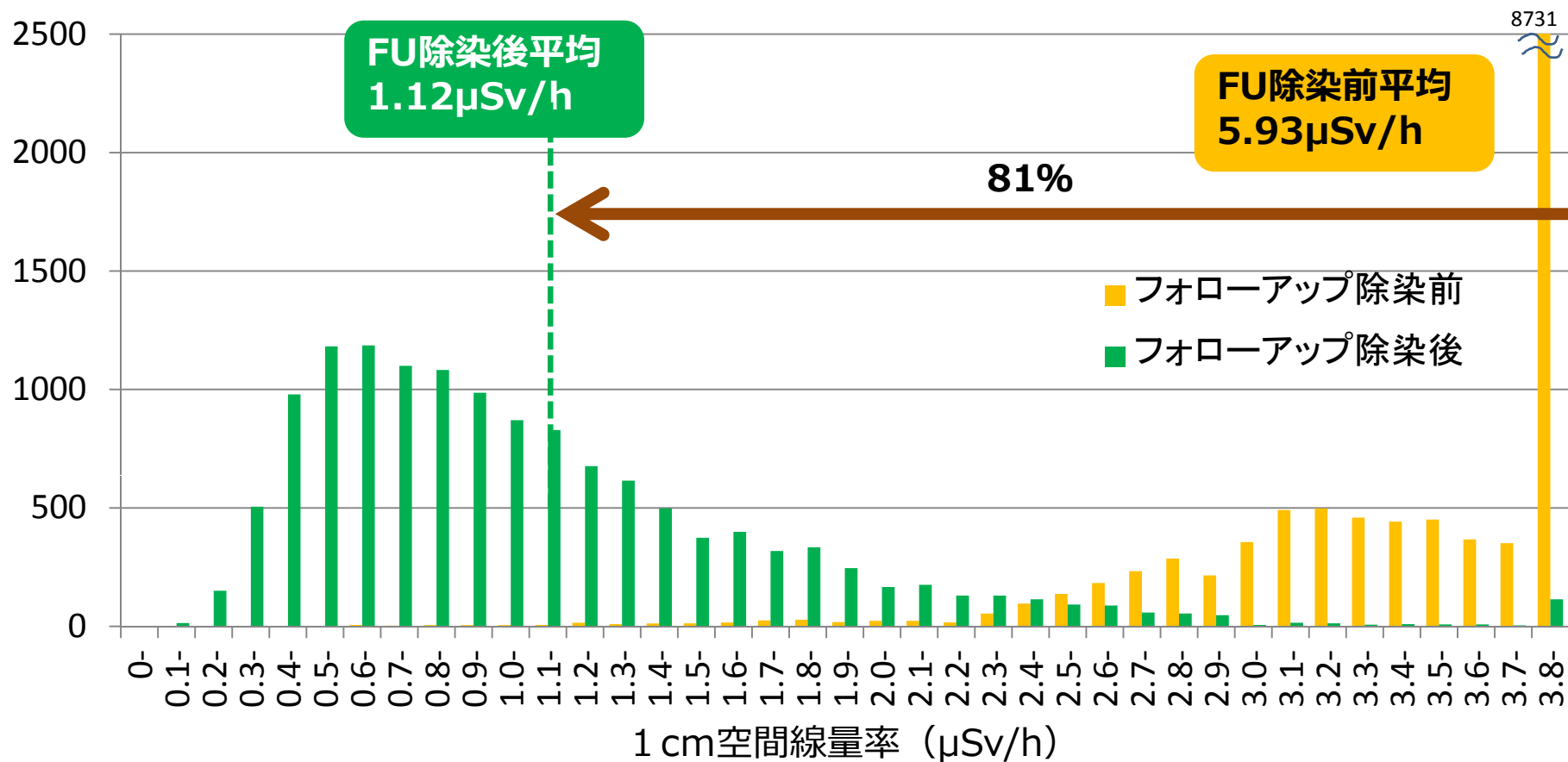


# フォローアップ除染結果（1 cm空間線量率）

10

- ・ 13580測定点（2580画地分）について集計
- ・ 宅地ごと平均ではなく、作業実施箇所ごとの測定地点の測定結果  
（面的除染前後の測定地点と同一地点での測定ではない点に留意）
- ・ 線量低減率 81%

※28年11月17日時点データ



- **フォローアップ除染**
  - 今年度：第一巡目が29年1月末までに完了予定
  - 次年度以降：事後モニタリングで再汚染が確認された箇所など、生活圏の線量低減に向け引き続き実施。
- **フォローアップ除染（宅地に隣接する森林）**
  - 事後モニタリング結果などを踏まえつつ、表土剥ぎ取り等、生活圏の線量低減に向けて必要な対策を実施。
- **帰還困難区域に隣接する宅地に係る除染**
  - 夜の森地区の隣接部：復興拠点として先行して除染完了
  - 上記以外：除染実施に向け、除染範囲について具体的に調整中。  
年度内の工事着手を目標に、今後関係人への説明を開始予定。

- **日常的に人が立ち入る森林の除染**
  - － 里山再生モデル事業：早期実施に向けモデル地区選定作業中
- **JR常磐線法面の除染**
  - － 除草・堆積物除去の後、順次表土鋤取りまで実施。
  - － JRと環境省で役割分担をし、宅地近隣については、今年度中に少なくとも除草・堆積物除去までは終える工程で現在作業中
- **常磐道の法面除染**
  - ：法面に近接する宅地等について線量調査を実施し、フォローアップ除染が必要な箇所を抽出中。今後対策予定

引き続き、地元の皆様方とよく相談しながら  
除染を進めてまいります。