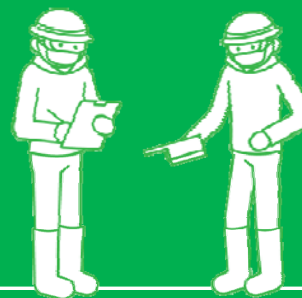


除染の進捗状況について

平成29年3月17日 環境省 福島環境再生事務所



今回のご報告内容

- **本格除染と事後モニタリングの実施状況及び結果**
- **フォローアップ除染の実施状況及び結果**
- **今後の主な取り組み**

本格除染、事後モニタリングの実施状況

1

<本格除染>

- ・実施期間 平成26年度～
危険家屋や未同意画地などを除き、本格除染は終了
- ・引き続き、除染実施の条件が整った箇所については随時対応。

<事後モニタリング>

- ・実施期間 平成28年6月～12月
工事中などで測定できない箇所を除き、完了

本格除染実施状況

対象項目	対象面積	完了面積	進捗率
宅地	4,771,637㎡ (5,848件)	4,621,247㎡ (5,805件)	99%
農地	7,652,820㎡	7,465,820㎡	98%
森林	5,079,491㎡	5,078,491㎡	99%
道路	1,678,400㎡	1,678,400㎡	100%

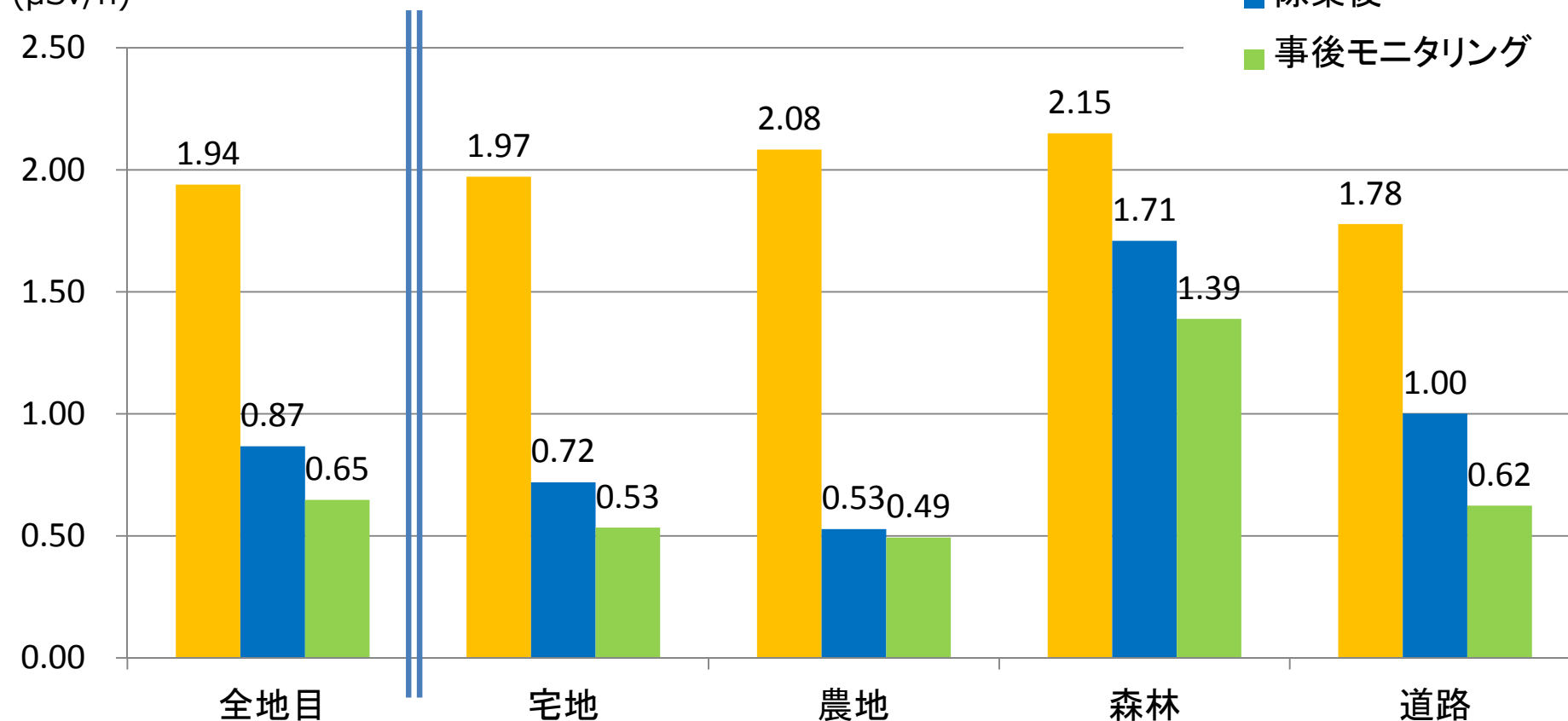
測定結果 ～1m空間線量率～

全地目では1 m空間線量率が**1.94 μ Sv/h**から**0.65 μ Sv/h**に低減しました
(低減率67%)。

※28年12月31日時点データ

【1 m空間線量率】

(μ Sv/h)



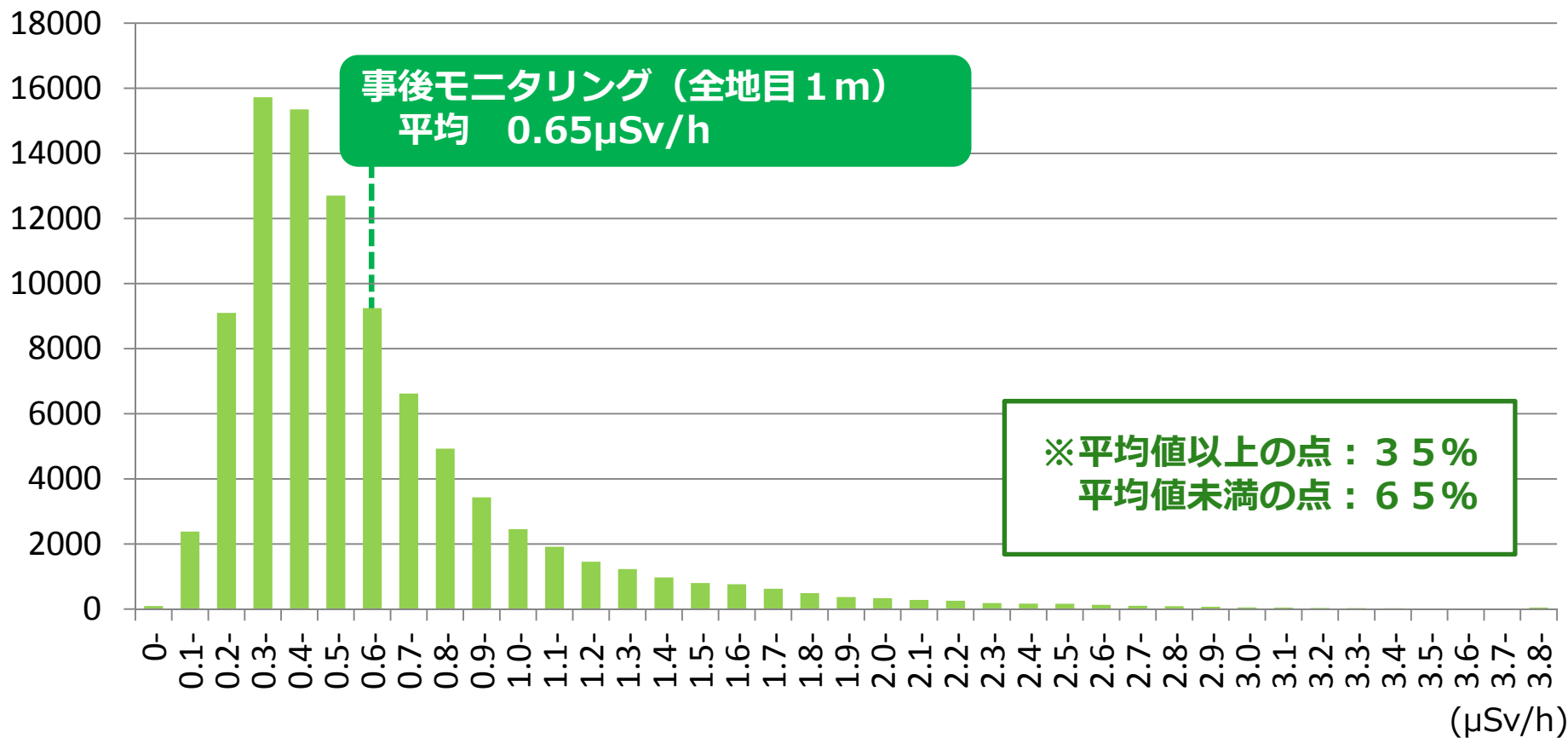
測定結果 ～1m空間線量率～

全地目では1 m空間線量率が**1.94 μ Sv/h**から**0.65 μ Sv/h**に低減しました
(低減率67%)。

※28年12月31日時点データ

【1 m空間線量率】

測定点数



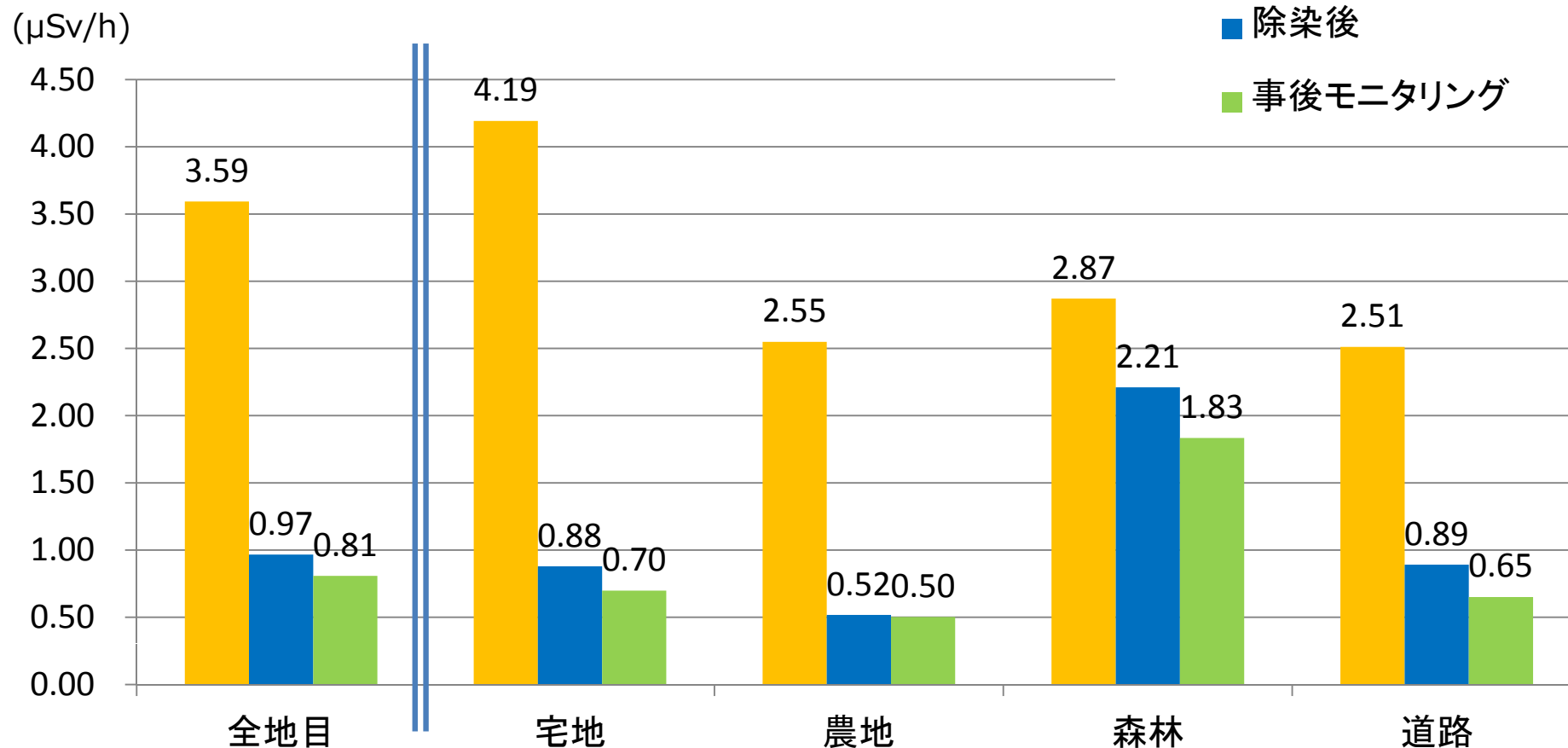
測定結果 ～1cm空間線量率～

4

全地目では1cm空間線量率が**3.59 μ Sv/h**から**0.81 μ Sv/h**に低減しました（低減率77%）。

※28年12月31日時点データ

【1cm空間線量率】



測定結果 ～1cm空間線量率～

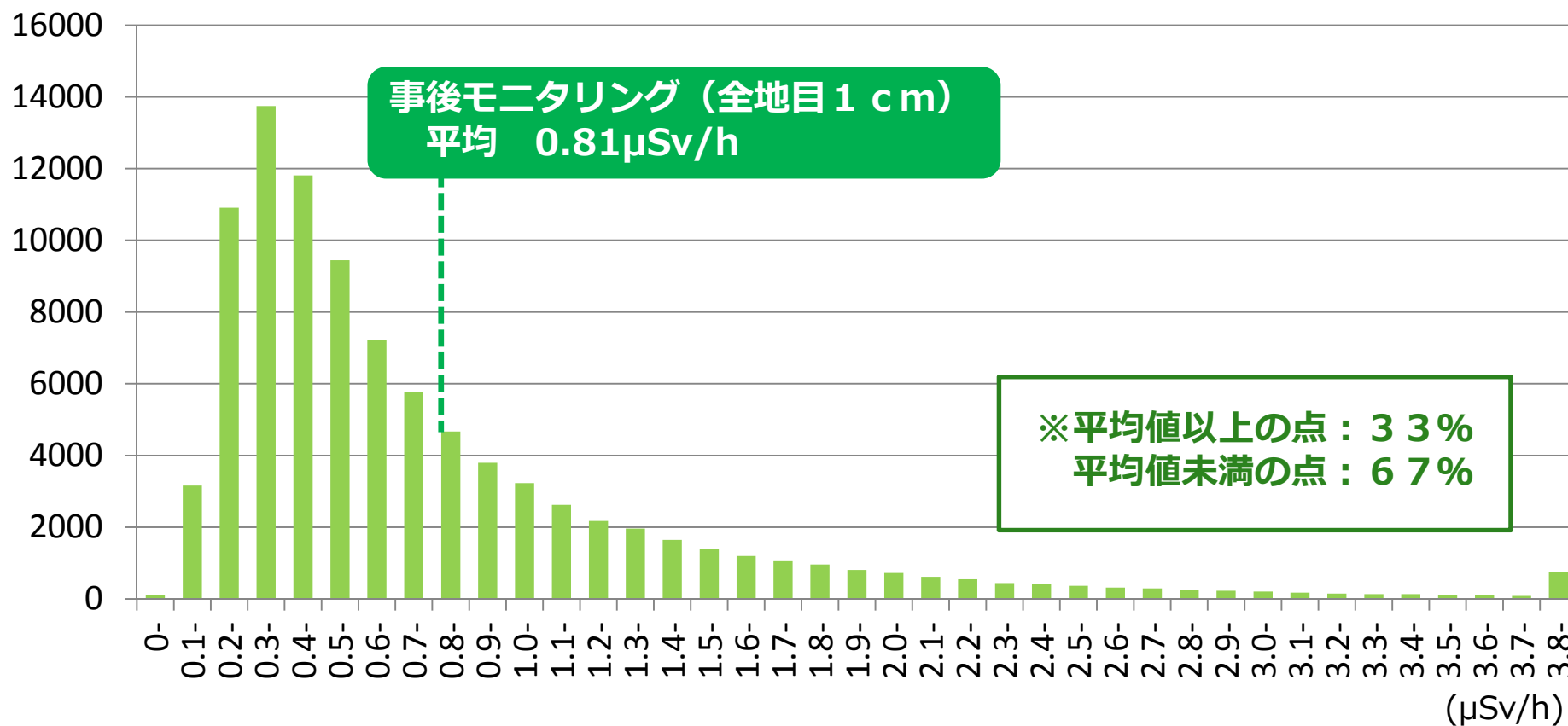
5

全地目では1cm空間線量率が**3.59 μ Sv/h**から**0.81 μ Sv/h**に低減しました（低減率77%）。

※28年12月31日時点データ

【1cm空間線量率】

測定点数

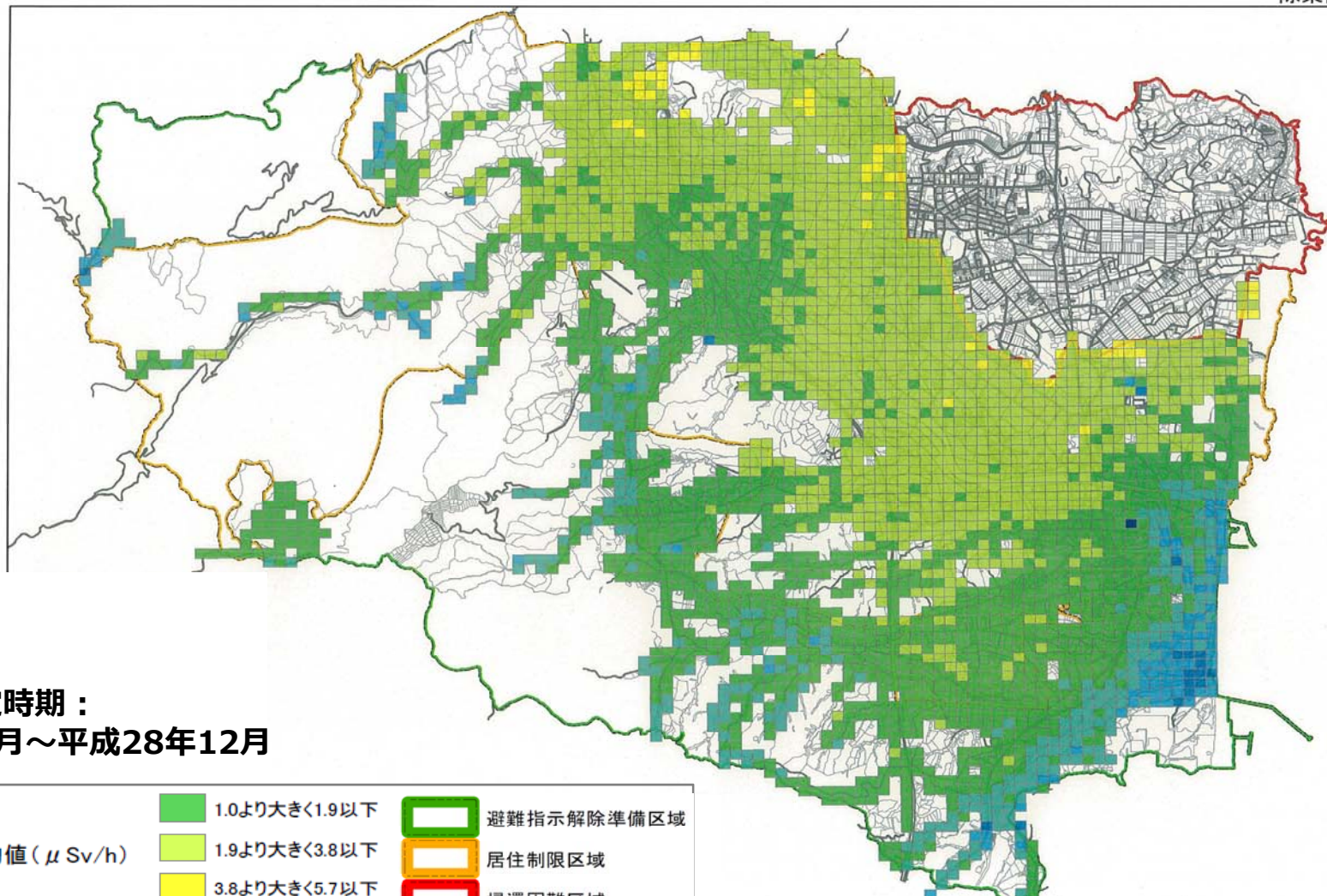


線量マップ ～1m空間線量率～

6

除染前

除染前

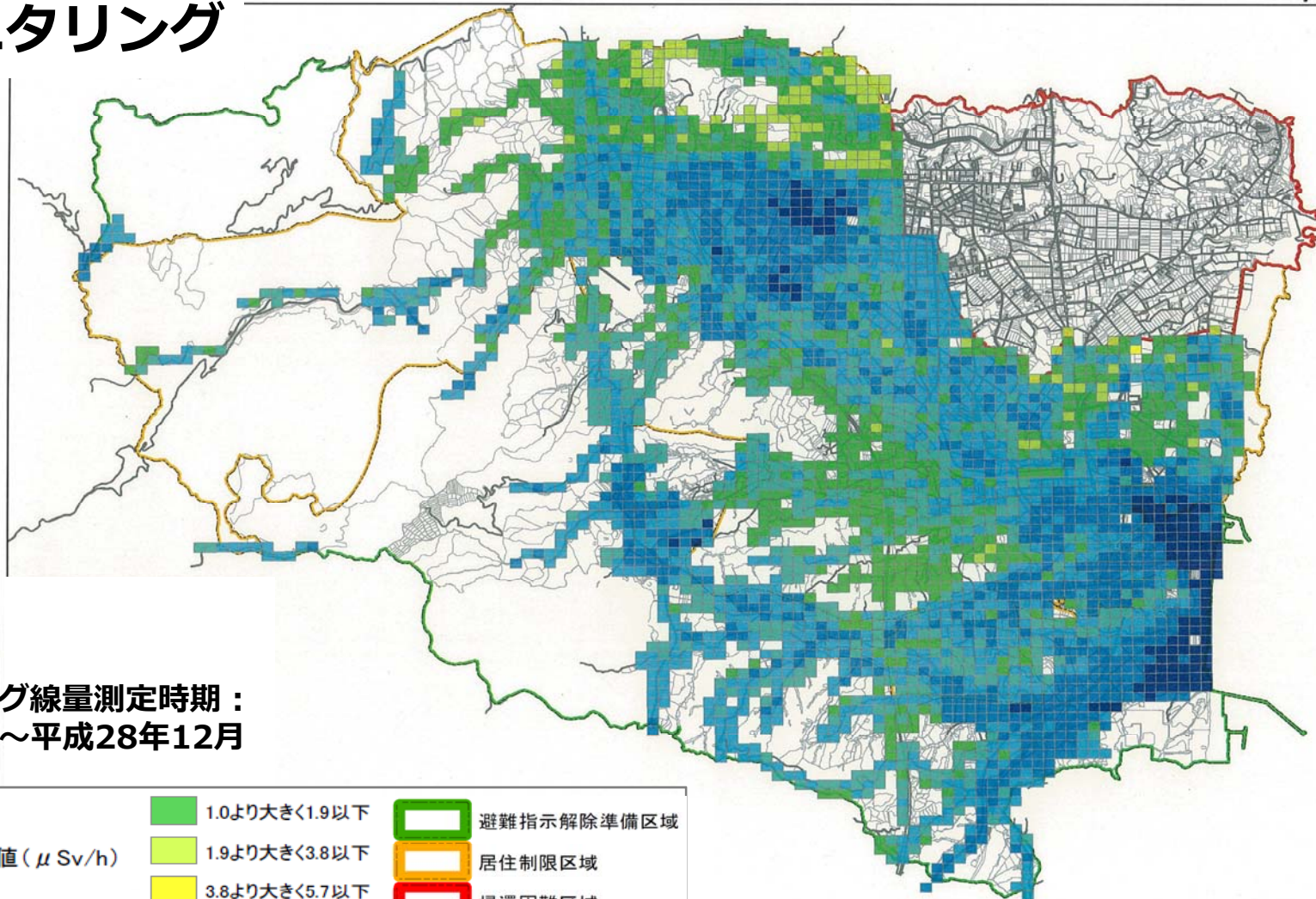


※ 線量マップ

宅地及び周辺の農地、森林の同一地点において空間線量率を測定し、100mメッシュ内毎に平均化して作成

事後モニタリング

事後



事後モニタリング線量測定時期：
平成28年6月～平成28年12月

凡例

空間線量率100cm平均値(μSv/h)

0.23以下

0.23より大きく0.5以下

0.5より大きく0.75以下

0.75より大きく1.0以下

1.0より大きく1.9以下

1.9より大きく3.8以下

3.8より大きく5.7以下

5.7より大きく9.5以下

9.5より大きく19以下

19より大きい

避難指示解除準備区域

居住制限区域

帰還困難区域

※ 線量マップ

宅地及び周辺の農地、森林の同一地点において空間線量率を測定し、100mメッシュ内毎に平均化して作成

<フォローアップ除染>

- ・実施期間 平成28年3月～
開始当初に計画していた分については、概ね完了。
- ・今後も、事後モニタリングで再汚染が確認された箇所などについて、相対的に線量が高い箇所などから、生活圏の線量低減に向けて引き続き実施。

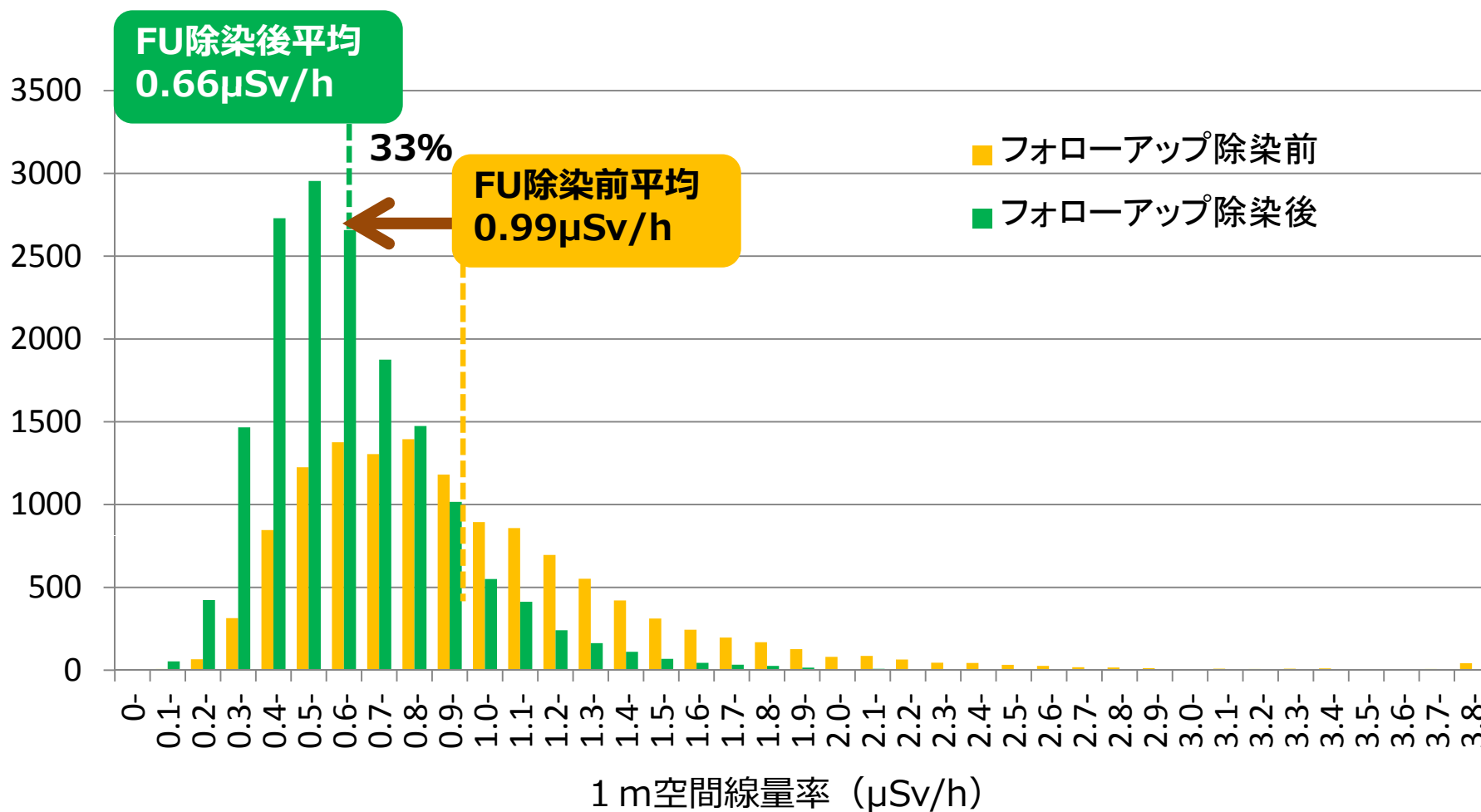
平成29年3月3日時点

対象件数	約4,080件
完了件数	4,025件
進捗率	約99%

フォローアップ除染結果 ～1 m空間線量率～

- 16480測定点（3253画地分）について集計
- 宅地ごと平均ではなく、作業実施箇所ごとの測定地点の測定結果
（面的除染前後の測定地点と同一地点での測定ではない点に留意）
- 線量低減率 33%

※29年3月3日時点データ

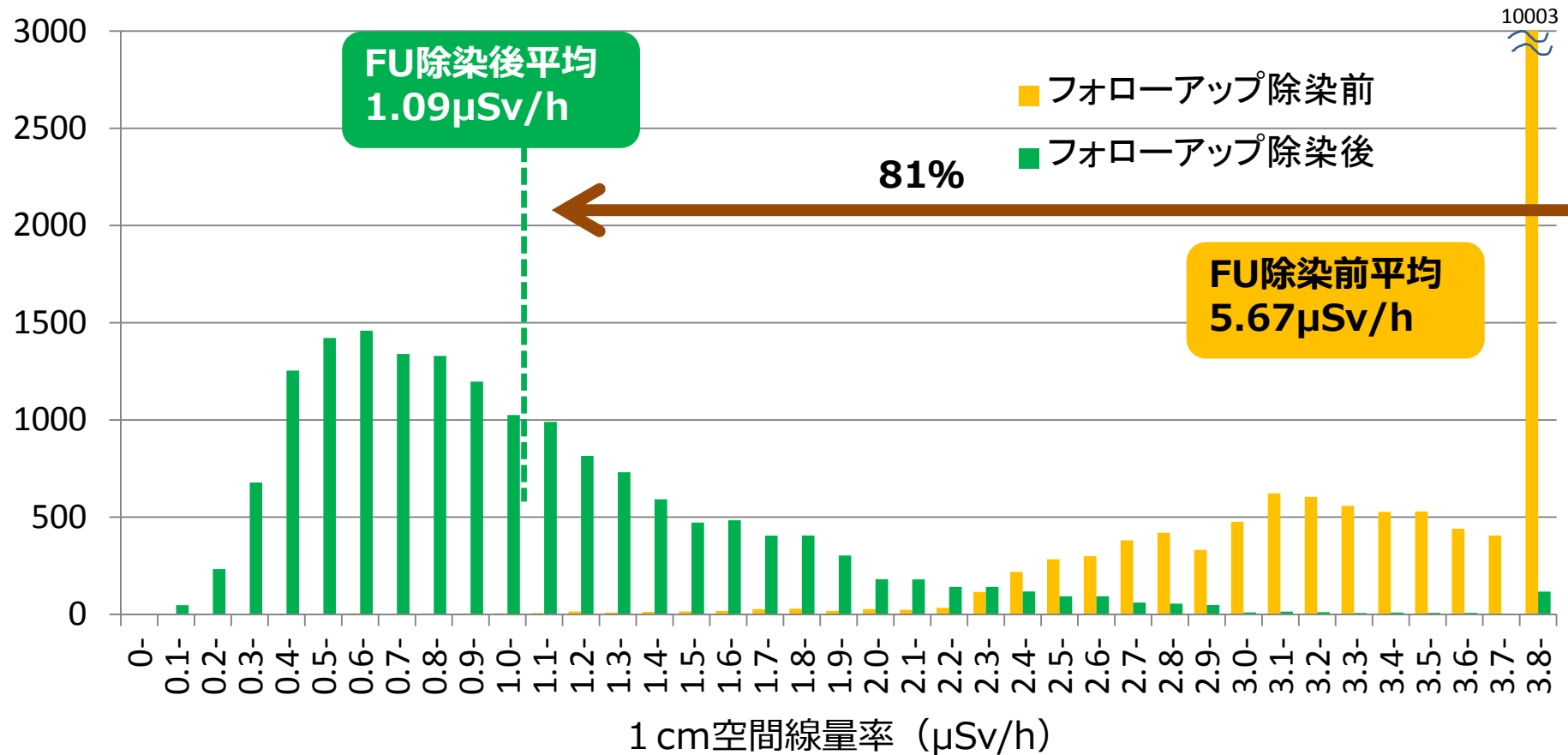


フォローアップ除染結果 ～1 cm空間線量率～

10

- 16480測定点（3253画地分）について集計
- 宅地ごと平均ではなく、作業実施箇所ごとの測定地点の測定結果
（面的除染前後の測定地点と同一地点での測定ではない点に留意）
- 線量低減率 81%

※29年3月3日時点データ



- **フォローアップ除染（宅地に隣接する森林を含む）**
 - － 事後モニタリング結果や町民からのご不安の声、除染検証委でのご指摘などを踏まえ、生活圏の線量低減に向け引き続き実施中。
 - 常磐自動車道法面については、宅地近接箇所について表土剥ぎ取りを29年2月より実施中
 - － あわせて、帰還に向けて線量にご不安の点があれば環境省へご連絡いただくよう、周知に努める予定。
 - － 効率的・効果的に線量低減を図れるよう、引き続き改善に努めていく。
- **帰還困難区域に隣接する宅地に係る除染**
 - － 年度内の工事着手を目標に、除染に向けた事前調査・同意取得作業中。
 - 夜の森地区については、復興拠点として除染済
- **里山再生モデル事業**
 - － 29年2月より試験施工、引き続いて除染工事中
- **夜の森復興拠点の除染**
 - － 居住制限区域と隣接する部分については、先行して除染完了。
 - － 上記以外については、除染に向けた事前調査・同意取得作業中。